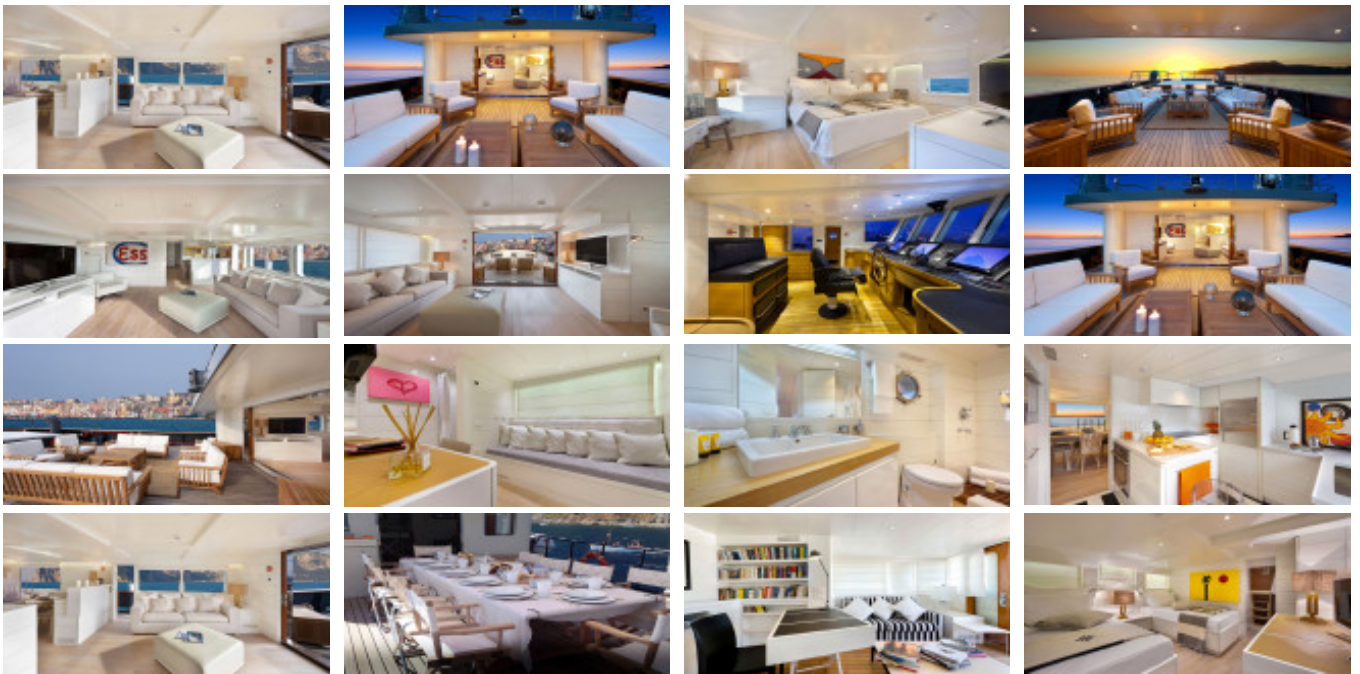


Benetti 98

Benetti (IT), Motoryacht, Gebrauchtyacht, IT

€ 3.500.000,-

MwSt. exklusiv



Details

Baujahr: 1964

Erstwasserung: 0

Zustand: sehr gut

Länge: 30,00 m

Breite: 7,70 m m

Tiefgang: 3.85 m

Gewicht: 200000 kg
Material Rumpf: Stahl steel
Motortyp: Cummins KTA 3BM Twin Diesel
Motoranzahl: 2
Kraftstoffart: Diesel
PS/kW: 1.000 / 735
Frischwasser: 7900 l
Kraftstoff: 55000 l
Kabinen: 4
Kojen: 9
WC/Nasszelle: 4

Die schwimmende Strandhausvilla! Das Schiff wurde 1964 von M. B. Benetti in Viareggio als Schlepper gebaut und 2013 von der italienischen Werft Palumbo aufwändig in eine Luxusyacht verwandelt. Unter Federführung des Eigners entstand eine Wohlfühloase mit modernster technischer Ausstattung und einem coolen luftigen Interieur das an den hellen mediterranen Stil der 30er Jahre erinnert.

Ausstattung

Die Innenausstattung bietet Platz für Eigentümer und Gäste: 8/9 Personen in 4 Kabinen. **Vollbalken-Hauptkabine** auf dem Vorderdeck, ordnungsgemäß isoliert und schallisoliert, komplett möbliert mit Kingsize-Bett, Sofa, Schrank, Badezimmer mit Dusche und Doppelwaschbecken, WC und Bidet. **2 Twin-Gästekabinen** mit zwei Einzelbetten, Schreibtisch / Schminktisch, Kleiderschrank und eigenem Bad mit Dusche. **Die VIP-Kabine** verfügt über ein Doppelbett und ein Sofa, einen Schreibtisch / einen Schminktisch, einen Kleiderschrank und ein eigenes Bad mit Dusche.

Hauptdeck: Komplett eingerichteter Wohnbereich mit Sofas und Schreibtisch. Essbereich für 8-10 Personen. Salonausstattung: 80 l Weinkeller, Eismaschine, Espresso-Kaffeemaschine.

Crew-Bereich: 5/6 Personen in 3 Kabinen, Kapitänskabine mit Etagenbett, Nachtschränkchen, Kleiderschrank sowie Bibliothek und geräumigem Bad. Pantry und gut ausgestatteter Aufenthaltsbereich.

2x 60 cm Backöfen - FRANKE, 6 Zonen Kochfeld - BOSCH, Doppelspüle, Möbelplatte aus OKITE, 2x Kühl- / Gefrierzelle für Gruppen mit zwei Bosch-Motoren mit 220 V Wechselstrom und 50 Hz., Eismaschine, BOSCH Geschirrspüler, Food Service Lift von der Pantry zum Oberdeck

12V Steckdosen, 220V Steckdosen, Anker, Ankerkasten, Batterie, Batterieladegerät, Bilgepumpe automatisch, Bilgepumpe elektrisch, Bilgepumpe mechanisch, Bug-Ankerwinde elektrisch, Druckwasserpumpe, Fi-Schalter, Generator, Inverter, Landanschluss 230 Volt

Radarkarte Kartenplotter Navnet MAIN 3 D Blackbox, Furuno MFDBB Navne 3D MPU-001, digitaler Netzwerksounder DFF1, Bronze-Passing-Wandler ECO / Speed / TEMP, RADAR Furuno M1934C PLOTTER c. b., 3 x Monitore NEOVO X-19, Windsystem mit Anzeige FI-501 WIND, Wetterstationssensor Furuno NMEA Kompatibel NMEA 0183/2000, Satelliten GPS KOMPASS FURUNO SC-50 M., Autopilot FURUNO NAVPILOT-700, Magnetkompass JUPITER, GMDSS VHF RADIOTEL FURUNO, SART Wheelmark S4, 2 x tragbares UKW-GMDSS, AIS Klasse B TRANSPONDER FA-50

Feste Windschutzscheibe

Bilgenalarm, Feuerlöscher, Feuerlöscher-Anlage, Heckkorb, Motoralarm, Navigationslichter, Nebelhorn, Radarreflektor, Rettungsring, Rettungsweste, Seereling, Signalthorn, Suchscheinwerfer el. Verstellbar

Tender:

1 x LOMAC 4.5 m- 50 hp
1 x LOMAC 4.0 m- 40 hp

Kontakt



Verkäufer: gewerblich
Yachtagentur Rita Riemer

Herr Hans-Joachim Riemer
Telefon: +49.(0)2628986-770
Telefax: +49.(0)2628986-771
Mobil: +49.(0)171 / 2157817

<http://www.riemer-yachts.com>
info@riemer-yachts.com