

ELLING E3 Ultimate XE - Inzahlungnahme möglich!

Motoryacht, Gebrauchtyacht, Deutschland Östliche Ostsee

€ 279.000,-

MwSt. inklusiv

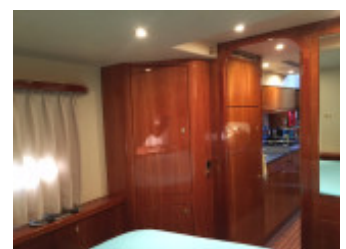
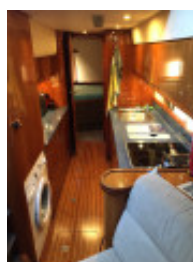
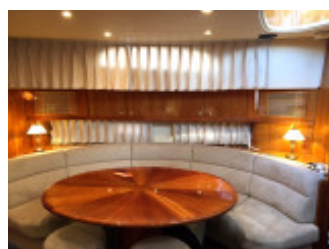
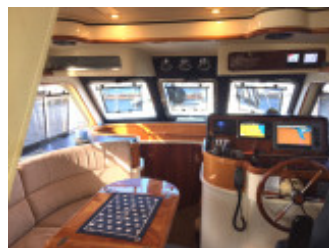


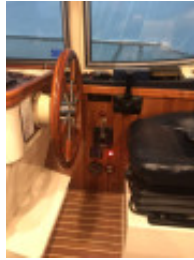
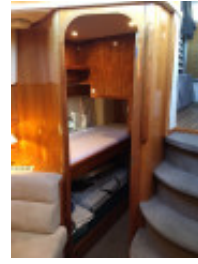
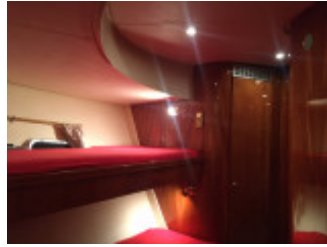
Yachthandel seit 2003

Jopp - Boote & Yachten

Sie möchten ihre Yacht verkaufen?

Sprechen Sie uns gerne an !





Details

Baujahr: 2000
Erstwasserung: 2000
Zustand: sehr gut
Länge: 13,80 m
Breite: 4,25 m m
Tiefgang: 1,2 m
Stehhöhe: 2
Gewicht: 14000 kg
Material Rumpf: GFK
Material Aufbau: GFK
Motortyp: VOLVO Penta TAMD 63 P
Motoranzahl: 2
Kraftstoffart: Diesel
PS/kW: 370 / 272
Betriebsstunden: 1400
Frischwasser: 1025 l
Brauchwasser: 200 l
Kraftstoff: 1500 l
Kabinen: 3
Kojen: 7
WC/Nasszelle: 1

Ausstattungen

Ausstattung & Aufteilung

Achterkajüte, Bugkabine, Gästekajüte, Geräteträger klappbar, Innenfahrstand, Salon, Teak auf Badeplattform, Teak auf Gangborden, Teak auf Vorschiff
Großer Tisch im Salon mit halbrunder Sitzbank für 6 Personen, 2 Sessel

Gesamter Innenausbau in Kirsche hochglanz

Sehr großer und gemütlicher Salonbereich!

Deckshaus mit Schiebedach, Steuerstand mit Schwingsitz, Sitzgruppe mit Tisch

Fenster mit Doppelverglasung

Komplettes Teakdeck

Leichter Zugang zum Motorraum

Rückfahrkamera

Pantry

Backofen, Dunstabzug, Eiswürfelbereiter, Kühlschrank, Kochfeld Ceran, Mikrowelle mit Grill, Spüle
Großer Kühlschrank und Gefrierfach

Keramikkochfeld

Technik

Batterieladegerät, Bilgepumpe elektrisch, Bilgepumpe mechanisch, Bug-Ankerwinde elektrisch, Deckswaschanlage,
Generator, Inverter, Landanschluss 230 Volt

Vetus FB Onan Generator 6 kW - Betriebsstunden aktuell. ca. 500

Inverter 2000 W

Batterien : 4 x 210 Ah Gel sowie 3 x Service AGM Akkus

Navigation

Autopilot, Echolot, Fishfinder, GPS, Kartenplotter, Kompass, Radar, Ruderlagenanzeige, Sumlog, UKW-Funk
2x GPS mit Raymarine Plotter (C120, E90)

Raymarine Funk 240 E

Kompass elektronisch

Raymarine Radar (digital)

Fernbedienung für Raymarine Autopilot (vom ganzen Schiff aus zu steuern)

Sicherheit

Feuerlöscher-Anlage, Gaswarngerät, Seereling, Suchscheinwerfer

Planen & Persenninge

Bimini-Top, Cabriopersenning, Scheibenersenning, Sprayhood

Zubehör

3-Wege-Ventil, Badeleiter, Badeplattform, Bugstrahlruder, Cockpitspüle, Decksluke, Fenderkörbe Niro, Heckdusche
warm/kalt, Heckschraube, Hecktür zur Badeplattform, Heizung, Radio, Sonnenpolster auf Vorschiff, Trimmklappen
el./hydr., TV Antenne, Warmwasseranlage, Waschmaschine

Ankerkette Länge: 50 m

Bugstrahlruder: 8 KW

Heckstrahlruder: 8 KW

Neue Vetus Fernbedienung für Bug- und Heckstrahlruder

Kabola Ölzentralheizung für 12 Heizkörper in allen Räumen und Warmwasserbereitung

Warmwasseranlage - Boiler: 30 L

Fernsehschrank mit TV, Radio/CD/MP3 mit Fernbedienung

Blue Ray Disk Player mit Fernbedienung

Beschreibung

Inzahlungnahme möglich!

Sehr gepflegte und hochseetüchtige (CE-Kategorie A) ELLING E3 Ultimate XE mit Hilfsmotor

3 Schlafkabinen/ 7 festen Kojen

Sehr gute Ausstattung, u.a. mit Kabola Ölzentralheizung, Bug- und Heckstrahl (extrem stark), Generator, Waschmaschine, Radar, Autopilot, Doppelverglasung der Fenster, Inverter etc.

2 Maschinen:

Hauptmaschine Volvo Penta TAMD 63 - 370 PS mit aktuell ca. 1300 Betriebsstunden

Hilfsmotor: Volvo Penta D1 - 30 PS

mit aktuell ca. 200 Betriebsstunden

Mit dem Hilfsmotor (komplett autarker Notmotor mit eigenem Propeller und Ruder/Saildrive, separatem 100 L Tank und separater Starterbatterie) läuft das Boot ca. 5,5 Knoten.

Mit der Hauptmaschine bei nur je 1/4 Tankkapazität liegt die Höchstgeschwindigkeit bei 16 Knoten, kurzzeitig bei Max. 2800 U/ Min, dauerhaft soll sie bei Max. 2600 U/ min liegen.

Im Langzeitdurchschnitt der Vorjahre lag der Verbrauch bei ca. 12 l/ Std.

Bei reduzierter Marschfahrt von ca. 6,5 kn liegt der Verbrauch bei 8 l/ Std.

Sämtliche Motorenarbeiten inkl. jährlicher Wartung sowie sämtliche jährlichen Unterhaltungsarbeiten wie z. B. UW- und Propelleranstriche, Polieren Rumpf usw. wurden von Fachwerkstätten vor Ort durchgeführt.

Sowohl für die Investitionen als auch die Unterhaltungsarbeiten liegen alle Rechnungen vor.

Modifikationen und Erneuerungen in den letzten Jahren (Beträge in €, inkl. MwSt., gerundet, Rechnungen vorhanden - auf Wunsch senden wir Ihnen die einzelnen Positionen zu):

2016

Verstärkte Wincolift Gasdruckfedern für Heckgarage

Schalldämmung auf 4 Motorraumklappen erneuert

Zus. Kamera, Monitor neu

Raymarine Autopilot EVO neu inkl. Vernetzung

Raymarine neue Navi Instrumente inkl. NEMA Bus für 9"Plotter- System neu

2 St. Doppel Edelstahl Fenderkörbe

Sprayhood an schwenkbarem Geräteträger, klapp - u. losnehmbar

Summe 2016 : 7.408,-

2017

4 St GEL-Batterien 210 Ah geliefert, alte Batt. entsorgt

12" Raymarine Plotter, neues Display

3 St. Wempe Edelstahlinstrumente Typ „Regatta“ Comfortmeter-Barometer-Uhr

Summe 2017 : 3.810,-

2018

Verlängerung UW Schiff unter Badeplattform mit neuem Teakdeck inkl. Stauraumklappe und Einbau verstärkter Edelstahl Scheuerleisten, 200mm Durchm. Abgasrohr

Aus- und Einbau von Heckstrahler, 4 elektr. Trimmklappen neu, Hauptpropeller bei SWP in Bhv. prüfen und auswuchten lassen

Elektr. Arbeiten z. Anschließen Heckstrahlruder; Trimmklappen und Steuergeräte usw.

Neue Antriebskette und Steuergerät f. Heckstrahlruder
2 St Edelstahl Abweiser-/ Schutzrohre für Heckstrahlruder
2 St. Strömungsflügel aus GFK anfertigen und montieren
Lieferung und z.T. Einbau Edelstahlbauteile, feste Leiter/Abweiser unter Badeplattform, längenverstellbare u. kombinierte Hecksteg- u. Badeleiter, Edelstahl Tischgestell für ausklappbare Teakpl., klappbarer Edelstahlmast für Flagge u. Ankerball, Edelstahl Trittstufe für Steuerhaus Front
Niro Scharniere für Tischgestell
Teakholz Tischplatten, 3teilig
Edelstahlgestell für Sitzbank achtern, Lieferung und Verschweißen an Bord
Stoffverdeck Sunbrella plus dunkelblau, Fenster Marineglas jeweils aufroll-u. losnehmbar über Sitzbank achtern

Summe 2018: 26.706.-

2019

Fußboden im Bad in Teaklaminat geändert
Verstärkte hydr. Autopilotpumpe

Summe 2019: 2.000.-

2020

Schall-, Wärme und Feuer hemmende Isolierung im Hauptmaschinenraum und Technikraum mit Generator, Ölzentralheizung f. Warmwasser und Heizkörper erneuert
Lieferung von ca. 20 m² Dämmplatten, 30 mm mit 2 mm Bitumensperre und Aluminium Dampfsperre
Entfernen und Entsorgung der alten Isolierung, der Klebereste und reinigen der Oberflächen, sowie anpassen und einkleben der neuen Isolierung
Sunbrella Seitenpersenninge und „Türen“, losnehmbar mit aufrollbaren Plastikfenstern und Sonnenschutzfolien zur Befestigung am Bimini und Rückfront

Summe 2020: 10.308.-

2021

Ersatz der Plastikfenster der Seitenpersenninge durch höherwertigere „Marineglas“ Folien
Fußboden im Deckshaus mit Teaklaminat erneuern, Tischfuß einkürzen
Lieferung und Einbau einer leiseren „Dometic“ Elektr.Toilette inkl. stärkerer und leiserer Johnson Flow Druckwasserpumpe
Einbau und Abnahme neuer, automatischer Gloria Feuerschutzanlage für Maschinen und Technikraum unter Verwendung und Prüfung der vorh. Leitungen
3 neue Feuerlöscher
2 neue Maus Aerosol Feuerlöscher

Summe 2021: 6.172.-

Summe Investitionen von 2016 bis 2021 (regelmäßige Wartungsarbeiten sind hier noch nicht berücksichtigt): 56.404.-

Heckgarage mit viel Stauraum

Höhe über Wasserlinie nur 3,45m
(Geräteträger klappt elektrisch)

CE Kategorie A Ocean

Eine sehr schöne Yacht für Binnen und See!

Die Yacht steht immer in beheizter Winterlagerhalle!

Übergabe inklusive frischer Unterwasserschiffanstrich und neuer Motoreninspektion

Weitere Bilder können wir Ihnen gerne auf Anfrage zusenden!

Yachtfinanzierung möglich. Gerne erstellen wir Ihnen ein Angebot.

Weitere Informationen zu unseren hochwertigen Gebrauchtyachten finden Sie unter:

www.jopp-boote-yachten.de

Wir freuen uns auf Ihr Interesse!

Kontakt



Verkäufer: gewerblich
Jopp - Boote & Yachten

Herr Siegfried Jopp
Telefon: +49.(0)30 / 365 04 776
Telefax: +49.(0)30 / 365 04 777
Mobil: + 49.(0)172 / 94 55 428

<http://www.jopp-boote-yachten.de>
info@jopp-boote-yachten.de