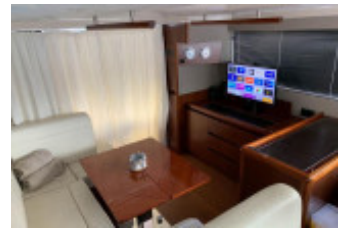
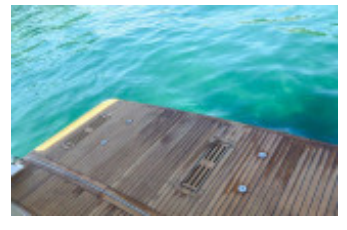


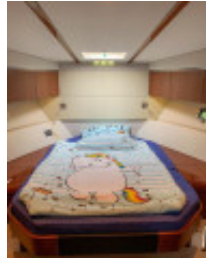
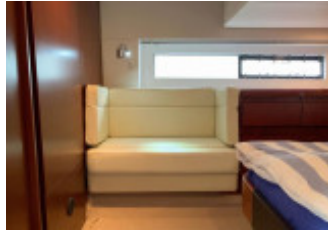
Sealine F 48 (New)

Sealine (GB), Κινητήρες, Μεταχειρισμένη θαλαμηγός, Deutschland Nähe Berlin

€ 545.000,-

Φορολογητέα στην ΕΕ, VAT paid, VAT included





στοιχεία

Έτος κατασκευής: 2013

Έναρξη: 2013

κατάσταση: καλοδιατηρημένο

Μήκος: 15,44 m

Πλάτος: 4,48 m m

Μετρητής: 1,00 m

Υλικό σκελετός: GRP

Υλικό Συναρμολόγηση: GRP

Τύπος κινητήρα: Cummins Mercruiser QSB 5.9 - 480

Αριθμός κινητήρων: 2

Τύπος καυσίμου: Πετρελαιοκίνητο

Ίπποι/kW: 2 / 2

Ώρες λειτουργίας: 320

Καμπίνες: 2

Κουκέτες: 4

Τουαλέτα: 2

Εξοπλισμός

Έπιπλα και τμηματοποίηση

2. Πιλοτήριο στην πάνω γέφυρα, Καμπίνα πλώρης, Πάνω γέφυρα πλοίου, Καμπίνα επισκέπτη, Πλαίσιο στήριξης εξοπλισμού, Εσωτερική βάση πλοήγησης, Σαλόني, πλατφόρμα κολύμβησης από τικ, πηδαλιούχηση από τικ

Κελάρι

Stove, κεραμικό ταψί, Έκπλυση

Τεχνολογία

12V πρίζα, 220V πρίζα, Άγκυρα, Κιβώτιο άγκυρας, Battery, Φορτιστής μπαταρίας, Bilge pump automatically, Ηλεκτρική αντλία σεντίνας, Μηχανική αντλία σεντίνας, Pressure water pump, Γεννήτρια, Σύνδεση γείωσης 230 volt

Πλοήγηση

Αυτόματος πιλότος, Πλότερ χαρτών, Plotter with GPS, Ραντάρ, Sumlog, Ασύρματο VHF

Ασφάλεια

Engine alarm, Night lighting, φώτα πλοήγησης, Προβολέας

Χάρτες και καλύμματα

κάλυμμα θαλάμου πηδαλιούχησης

Πρόσθετα εξαρτήματα

αλυσίδα άγκυρας, Σκάλα μπάνιου, Πλατφόρμα μπάνιου, Σερβοκινητήρας πλήρης, Cockpit cushions, Τραπέζι θαλάμου πηδαλιούχησης, Ντους στο κατάστρωμα, ζεστό/κρύο, Πλυντήριο με πίεση, Προφυλακτήρας, Παλαμάρι, Ντους στην πρύμη, ζεστό/κρύο, Πόρτα πρύμης στην πλατφόρμα μπάνιου, Θέρμανση, Sreaker, Cushions, Ραδιόφωνο, κεραία SAT, Sunbeds, Ηλεκτρική/Υδραυλική διάταξη ισοστάθμισης, Υποθαλάσσια βαφή, Boiler, λοιπά έξτρα

Περιγραφή

Επικοινωνία



πωλητής: εμπορικός
bcm-yachtsales GmbH

Herr Dirk Michels
τηλέφωνο: +49.(0)251 / 39 46 92 39
φαξ: +49.(0)251 / 39 46 92 35
κινητός: +49.(0)151 / 14 23 53 23

<https://www.bcm-yachtsales.de>
info@bcm-yachtsales.de