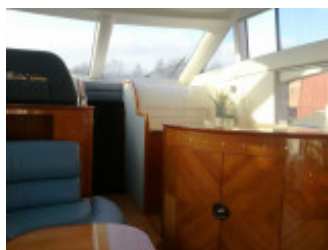


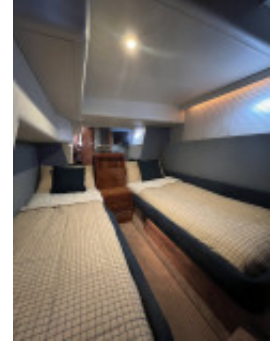
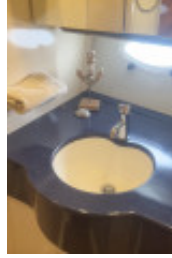
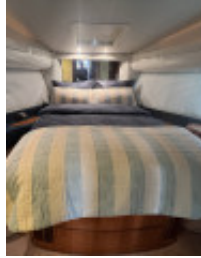
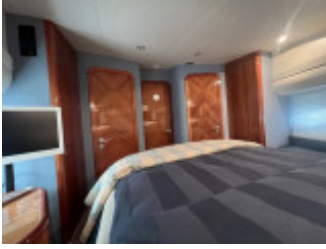
# Azimut 52 Fly (New price)

Azimut (IT), Κινητήρες, Μεταχειρισμένη θαλαμηγός, Deutschland Lübeck

€ 225.000,-

Φορολογητέα στην ΕΕ, VAT can't be stated separately, VAT paid, VAT included





## στοιχεία

Έτος κατασκευής: 1998

Έναρξη: 0

κατάσταση: καλό

Μήκος: 16,15 m

Πλάτος: 4,50 m m

Μετρητής: m

Βάρος: 18000 kg

Υλικό σκελετός: GRP

Υλικό Συναρμολόγηση: GRP

Drive:

Τύπος κινητήρα: Caterpillar 3167

Αριθμός κινητήρων: 2

Τύπος καυσίμου: Πετρελαιοκίνητο

Ίππου/kW: 2 / 2

Ωρες λειτουργίας: 800

Δεξαμενή γλυκού νερού: 500 l

Καύσιμο: 1780 l

Καμπίνες: 3

Κουκέτες: 6

Αριθμός επιπλέον κουκετών: 1

Τουαλέτα: 4

## Εξοπλισμός

### Έπιπλα και τμηματοποίηση

2. Πιλοτήριο στην πάνω γέφυρα, Καμπίνα πλώρης, Καμπίνα ιδιοκτήτη, Πάνω γέφυρα πλοίου, Καμπίνα επισκέπτη, Πλαίσιο στήριξης εξοπλισμού, Εσωτερική βάση πλοήγησης, Σαλόني, πλατφόρμα κολύμβησης από τικ, διαβάθρα από τικ, πηδαλιούχηση από τικ

### Κελάρι

Ψυγείο, κεραμικό ταψί, Συσσκευή μικροκυμάτων, Έκπλυση, Stove

### Τεχνολογία

12V πρίζα, 220V πρίζα, Άγκυρα, Κιβώτιο άγκυρας, Battery, Φορτιστής μπαταρίας, Bilge pump automatically, Ηλεκτρική αντλία σεντίνας, Ηλεκτρικός εργάτης πλώρης, Pressure water pump, Γεννήτρια, Σύνδεση γείωσης 230 volt

### Πλοήγηση

Αυτόματος πιλότος

### Ασφάλεια

φώτα πλοήγησης, Engine alarm, Night lighting

### Πρόσθετα εξαρτήματα

Σκάλα μπάνιου, Πλατφόρμα μπάνιου, Σερβοκινητήρας πλήρης, Φινιστρίνι καταστρώματος, Πλυντήριο με πίεση, Προφυλακτήρας, Παλαμάρι, Ηλεκτρική κινητή γέφυρα φόρτωσης σκάφους, Ντους στην πρύμη, ζεστό/κρύο, αερ κοντίσιον, Ραδιόφωνο, Ηλεκτρική/Υδραυλική διάταξη ισοστάθμισης, Υποθαλάσσια βαφή, Εξοπλισμός θερμού νερού, λοιπά έξτρα, Cockpit cushions, Speaker, Cushions, Boiler

## Περιγραφή

## Επικοινωνία



πωλητής: εμπορικός  
**bcm-yachtsales GmbH**

Herr Dirk Michels  
τηλέφωνο: +49.(0)251 / 39 46 92 39  
φαξ: +49.(0)251 / 39 46 92 35  
κινητός: +49.(0)151 / 14 23 53 23

<https://www.bcm-yachtsales.de>  
[info@bcm-yachtsales.de](mailto:info@bcm-yachtsales.de)