

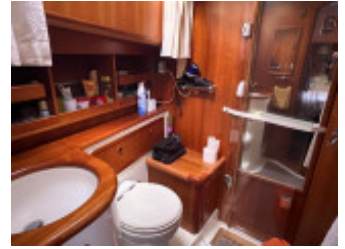
Goldstar 440 (Neuzugang)

Cantieri Estensi (IT), Motoryacht, Gebrauchyacht, Österreich Marbach an der Donau Niederösterreich

€ 240.000,-

EU versteuert, MwSt. bezahlt, MwSt. inklusiv





Details

Baujahr: 2008
Erstwasserung: 2008
Zustand: gepflegt
Länge: 13,40 m
Breite: 4,30 m m
Tiefgang: m
Gewicht: 16000 kg
Material Rumpf: GFK
Material Aufbau: GFK
Antrieb:
Motortyp: Iveco Diesel
Motoranzahl: 2
Kraftstoffart: Diesel
PS/kW: 2 / 2
Betriebsstunden: 1640
Frischwasser: 600 l
Brauchwasser: 40 l
Kraftstoff: 1600 l
Kabinen: 2
Kojen: 4
WC/Nasszelle: 2
Vorbesitzer: 2. Hand

Ausstattungen

Ausstattung & Aufteilung

Eigenerkabine, Gästekajüte, Innenfahrstand, Salon, Teak auf Badeplattform, Teak im Cockpit

Pantry

Kompressor Kühlschrank, Kochfeld Ceran, Kochfeld Elektro

Technik

Batterie, Batterieladegerät, Bilgepumpe automatisch, Bug-Ankerwinde elektrisch, Generator, Landanschluss 230 Volt
Verbraucherbatterien und Generatorbatterie 2023/2024 erneuert.

Navigation

Autopilot, Echolot, Kartenplotter, Kompass, UKW-Funk, Kartenplotter mit GPS

Sicherheit

Rettungsinsel
2 Rettungsinseln

Reling rundum komplett erneuert, um sie auch für Binnengewässer tauglich zu machen (€ 8.000,-)

Planen & Persenninge

Camperverdeck, Winterpersenning

Zubehör

Badeplattform integriert, Beiboot, Bugstrahlruder, Druckwasseranlage, Fender, Gangway elektrisch, Heckdusche warm/kalt, Hecktür zur Badeplattform, Kombi-Anlage Heizung + Klima, SAT-Antenne, Trimmklappen el./hydr., Unterwasseranstrich, Heckstrahlruder, Warmwasserbereiter

Das Klappen des Geräteträgers dauert ca. 15 Minuten, dann Höhe über Wasserlinie 3,30m

Beschreibung

Bugstrahl- und Heckstrahlruder, Generator, Klimaanlage/Heizung, elektr. Gangway, elektr. Ankerwinde, hydr. Trimmklappen, GPS-Kartenplotter, Autopilot, UKW-Funk, Kompaß, Echolot, Sat-Antenne (2023 erneuert), TV (2025 erneuert) autom. Ladegerät mit Landanschluß, Herd mit Cerankochfeld, Kühlschrank, Verbraucher- und Generatorbatterie 2024 erneuert, Navigationslichter, Bilgenpumpen, 2 x elektrische Toiletten, Druckwassersystem, Warmwassersystem, Radio, CD-Player, Cockpit-Lautsprecher, Badeplattform integriert mit Badeleiter, Teak im Cockpit, Cockpitverdeck, Winterpersenning, 2 Rettungsinseln, u.v.m.!!!

Jährliche Motoreninspektion und Schiffswartung, durch Rechnungen belegbar!

Nachfolgend einige Angaben vom Eigentümer.

Reisegeschwindigkeit bei 1500-1600 rpm ca. 10 kn über Grund

Cruising-Speed bei 2400 rpm 16 ca. 16 kn über Grund

Max-Speed bei 3200 rpm ca. 30 Knoten über Grund

Jahresdurchschnittsverbrauch 1.3 ltr pro km für beide Motoren!

Reichweite mit vollem Tank 1000 km

Höhe über Wasserlinie 4 m

Höhe über Wasserlinie mit geklappten Geräten 3,3 m

Reling rundum komplett erneuert, um sie auch für Binnengewässer tauglich zu machen (€ 8.000,-)

Letzte große Fahrt im Herbst 2024.... zurück aus Nordeuropa zum Heimathafen an die Donau.. wo sie ab sofort auch Nähe Marbach besichtigt und ggf. auch Probe gefahren kann.

Kontakt



Verkäufer: gewerblich

bcm-yachtsales GmbH

Herr Dirk Michels

Telefon: +49.(0)251 / 39 46 92 39

Telefax: +49.(0)251 / 39 46 92 35

Mobil: +49.(0)151 / 14 23 53 23

<https://www.bcm-yachtsales.de>

info@bcm-yachtsales.de