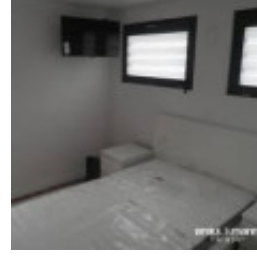
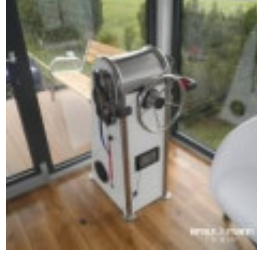
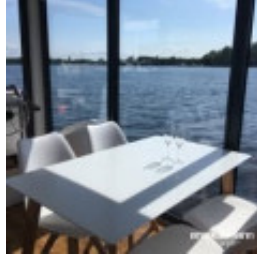
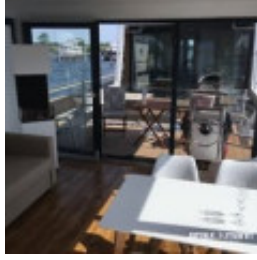
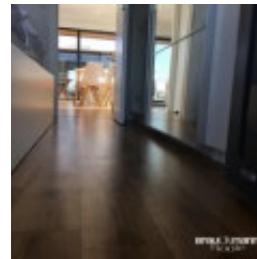


Naturdom Araphama L

Naturdom, Motoryacht, Neuyacht, PL Breslau

€ 149.940,-

MwSt. inklusiv



Details

Baujahr: 2026

Erstwasserung: 0

Länge: 12,00 m

Breite: 5,00 m m

Tiefgang: 0.7 m
Material Rumpf: Kunststoff
Motortyp: Honda
Motoranzahl: 2
Kraftstoffart: Benzin
PS/kW: 20 / 15
Kabinen: 2
Kojen: 6
WC/Nasszelle: 2
Trailer: ohne Trailer

Ausstattungen

Beschreibung

Arapahma XL Lieferzeit: 4 - 5 Monate

Polyethylen Schwimmer mit Styrodor Füllung - unsinkbar
Plattform aus Alu
49 qm Wohnfläche
1 - 2 Schlafzimmer, Wohnzimmer mit Küche
Dachterasse mit Dusche
Treppe zur Dachterasse
Edelstahlreeling
UV resistente Fassade aus PVC
Türen und Fenster isoliert
Bad und Küche voll ausgestattet
Infrarotheizung, Klimaanlage
Innenwände Holz
Solaranlage
TV- und Audioanlage
Steuersäule mit Edelstahlrennen

Kontakt



Verkäufer: gewerblich
Brauckmann Boote GmbH

Telefon: 0049 (0)3381890660
Telefax: 0049 (0)3381890662
Mobil: 0049 (0)1723068886

<https://www.brauckmannboote.de/>
info@BrauckmannBoote.de