

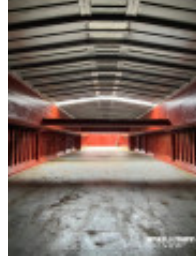
Schiffswerft Haßmersheim am Neckar Edelweiss

Schiffswerft Haßmersheim am Neckar, Motoryacht, Gebrauchtyacht, DE Bremen

€ 199.000,-

MwSt. inklusiv





Details

Baujahr: 1958
Erstwasserung: 0
Länge: 66,98 m
Breite: 8,20 m
Tiefgang: 2.52 m
Gewicht: 250 kg
Material Rumpf: Stahl
Motortyp: Volvo Penta
Motoranzahl: 1
Kraftstoffart: Diesel
PS/kW: 650 / 478
WC/Nasszelle: 0
Trailer: ohne Trailer

Ausstattungen

Beschreibung

???? Edelweiß – Das Frachtschiff mit Charakter. Bereit für Ihr nächstes Kapitel.

Stellen Sie sich vor: Ein massives, kraftvolles Schiff gleitet ruhig den Rhein hinab. Es trägt nicht nur Ladung – es trägt Geschichte, Substanz und Potenzial. Dieses Frachtschiff ist kein leerer Raum auf dem Wasser – es ist eine Bühne für Visionen, ein Symbol für Tatkraft und Unabhängigkeit.

???? Gebaut für Leistung. Bereit für Neues.

Mit seinem robusten Laderaum von 43 x 6,44 m, einer Volumenkapazität von 1.300 m³ und einem Volvo D16 Hauptmotor mit 650 PS ist dieses Schiff ein zuverlässiger Arbeitspartner – oder die perfekte Plattform für Ihre individuellen Umbauideen. Die Kombination aus Stahlrumpf, hochwertigen Black-Marine-Aluminium-Luken, Hydrauliksteuerung und einem durchdacht aufgeteilten Wohnbereich schafft eine solide Grundlage – ob für kommerzielle Nutzung, Tiny-Living auf dem Wasser oder kreative Zwischennutzung.

???? Ihre Möglichkeiten – so weit wie der Fluss.

Ob weiter im Frachtbetrieb, als mobile Produktionsstätte, Floating Office, Restaurant, Boutique-Hotel, Wohnraum oder Schwimmbad – dieses Schiff ist Ihre leere Leinwand.

Was wäre, wenn Sie das Potenzial dieses Frachters nutzen würden, um etwas ganz Eigenes zu erschaffen? Wenn aus Stahl Struktur wird. Und aus Raum Vision.

???? Technische Highlights auf einen Blick:

Volvo D16, 650 PS, Baujahr 2009
Hydraulisches Steuerwerk mit 1-VIS-Ruder
Trimvorrichtung, Schott, Kran (13 m / 1.750 kg Traglast)
Stahl-Laderaum, 10 mm Bodenstärke
Neue Klimaanlage (2020) im Wohnbereich hinten

Wohnbereiche vorne und hinten mit Küche, Schlafzimmern, Salon

???? Warum gerade jetzt? Warum gerade Sie?

☑ Ein Projekt, das Eindruck hinterlässt.

Ob als Floating Pool, Day-Spa, Private Club, Pop-up Wellness-Spot oder als Teil eines modularen Hotelkonzepts: EDELWEISS ist bereit für Transformation. Und sie liegt vor Anker – bereit, von Ihnen in Bewegung gesetzt zu werden.

???? Der Markt für Wasserimmobilien und modulare Nutzungskonzepte boomt.

Wer heute investiert, sichert sich nicht nur ein Objekt – sondern ein Alleinstellungsmerkmal mit Ausstrahlung. Dieses Frachtschiff ist kein Massenprodukt, sondern eine seltene Gelegenheit für Unternehmer, Kreative und Visionäre mit Sinn für Substanz und Timing.

???? Das Beste: Die Vorarbeit ist gemacht.

Umfangreiche Vermessungsdaten, Entwürfe und statische Vorberechnungen für den Umbau – etwa zu einem fahrenden Schwimmbad – liegen bereits vor und sind Teil des Verkaufspakets. Diese Unterlagen sind mehrere zehntausend Euro wert und eröffnen Ihnen einen professionellen, beschleunigten Einstieg in die Umsetzung.

???? Lassen Sie uns gemeinsam herausfinden, wie dieses Schiff Ihre Ideen trägt.

Vereinbaren Sie noch heute Ihre persönliche Besichtigung oder fordern Sie weitere Unterlagen an.

Rufen Sie an oder schreiben Sie uns via WhatsApp: +49 171 9599888

???? Hinweis in eigener Sache:

Alle Angaben stammen vom Eigentümer und erfolgen nach bestem Wissen – sie sind jedoch unverbindlich und ohne Gewähr. Irrtümer, Zwischenverkauf und Änderungen bleiben vorbehalten.

Wir handeln ausschließlich als Vermittler; ein Kaufvertrag kommt direkt zwischen Käufer und privatem Verkäufer zustande. Eine Besichtigung wird ausdrücklich empfohlen.

Kontakt



Verkäufer: gewerblich

Brauckmann Boote GmbH

Telefon: 0049 (0)3381890660

Telefax: 0049 (0)3381890662

Mobil: 0049 (0)1723068886

<https://www.brauckmannboote.de/>

info@BrauckmannBoote.de