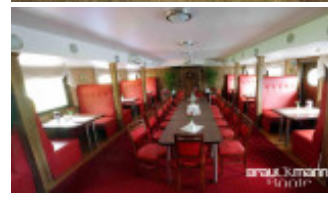


Hersteller unbekannt Passenger Mississippi

Hersteller unbekannt, Motoryacht, Gebrauchyacht, PL 00000

€ 320.000,-

MwSt. inklusiv





Details

Baujahr: 1984
 Erstwasserung: 0
 Länge: 40,20 m
 Breite: 8,38 m m
 Tiefgang: 0.75 m
 Material Rumpf: Stahl
 Motortyp: Iveco
 Motoranzahl: 2
 Kraftstoffart: Diesel
 PS/kW: 380 / 279
 Kabinen: 5
 Kojen: 4
 WC/Nasszelle: 7
 Trailer: ohne Trailer

Ausstattungen

Beschreibung

Restaurantschiff für 200 Personen, neu aufgebaut in 2012
 neue Dokumente bis 2027

Technische Daten:

L - 39,30 m

Lc - 40,20 m

B - 7,10 m

Bc - 8,38 m

T - 0,75 m

H - 5,20 m

TÜV - bis 2027

Cummins Generator 76 kVA

Bugstrahlruder

Motoren: 2x Iveco (Diesel) N67M28 mit jeweils 190 PS

Motoren neu in 2013

inkl. Restaurant-und Cateringeinrichtung

Dummy-Räder werden hydraulisch angehoben

Des Weiteren verfügt das Schiff über folgende Ausstattungsmerkmale:

2 Doppelkabinen für die Besatzung

1 große Kabine mit Dusche, WC und Klimaanlage

1 Umkleideraum mit Dusche für die Arbeitnehmer

1 Seminarraum für 20 Personen mit Klimaanlage

2 Toiletten auf dem Unterdeck

1 WC für Küchenpersonal

2 Toiletten auf dem Oberdeck

Restaurant auf Unterdeck mit Klimaanlage, Heizung, Küche

Das Schiff wurde 1984 erbaut, 75% aller Blechteile wurden durch neue ersetzt. Blechdicke von 4mm bis 5mm, geändertes Bug und Heck, neue Fäkalientanks 2x 9m³, Wassertank 20m³!!!

Zu näheren Informationen oder zur Abstimmung eines Besichtigungstermins vermitteln wir Sie gern direkt mit dem Besitzer des Schiffes!!!

Kontakt



Verkäufer: gewerblich

Brauckmann Boote GmbH

Telefon: 0049 (0)3381890660

Telefax: 0049 (0)3381890662

Mobil: 0049 (0)1723068886

<https://www.brauckmannboote.de/>

info@BrauckmannBoote.de