

Pischel Ribline GTO 8,5 Nighthawk

Pischel (DE), Motoryacht, Gebrauchtyacht, Deutschland Nordrhein Westfalen

€ 138.500,-

MwSt. inklusiv

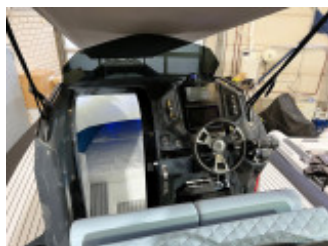


Yachthandel seit 2003

Jopp - Boote & Yachten

Sie möchten ihre Yacht verkaufen?

Sprechen Sie uns gerne an !





Details

Baujahr: 2021
 Erstwasserung: 2022
 Zustand: sehr gut
 Länge: 8,75 m
 Breite: 3,15 m m
 Tiefgang: 0,45 m
 Stehhöhe: 1,80
 Antrieb:
 Motortyp: Mercury
 Motoranzahl: 2
 Kraftstoffart: Benzin
 PS/kW: 225 / 165
 Betriebsstunden: 165
 Frischwasser: 90 l
 Kraftstoff: 450 l
 Kabinen: 1
 Kojen: 2
 WC/Nasszelle: 1
 Vorbesitzer: 1. Hand

Ausstattungen

Ausstattung & Aufteilung

Bugkabine, Geräteträger, Teak auf Badeplattform, Teak auf Gangborden, Teak auf Vorschiff, Teak im Cockpit
 Sonderausführung Nighthawk ab Werk, Rumpf Sonderfarbe grau, Schläuche Sonderfarbe schwarz mit doppelter Scheuerleiste schwarz

Komplettes Rosch Permateak am ganzen Schiff, Farbe hellgrau

Polster Sonderfarbe und Sonderstickung Diamant Sky lightblue

Edelstahlgeräteträger in schwarz pulverbeschichtet mit Wasserskischleppvorrichtung

Pantry

Kühlschrank, Spüle

Kabine - Doppelbett, WC, ausgekleidet in Original Alcantara, Sonderfarbe Blau , 230V Steckdosen

Kaffeemaschine Nespresso (verschraubt) in Bootsfarbe

Technik

Anker, Ankerkasten, Batterieladegerät, Bilgepumpe elektrisch, Bilgepumpe mechanisch, Bug-Ankerwinde elektrisch, Inverter, Landanschluss 230 Volt
Victron Wechselrichter mit 2 Zusatzbatterien AMG, 230V Stromversorgung an Board - autarker Betrieb, Victron Ladegerät

Außenboarder in Sonderfarbe Sky lightblue lackiert

Turbomax Kompressor elektrisch mit Steckdose (Boot kann vollständig autark aufgepumpt/ abgelassen werden)

Unterwasserlicht professionell V4A,
2 Stück mit Farbwechschelalter

Deckbeleuchtung LED

Navigation

Echolot, Fishfinder, GPS, Kartenplotter, Kompass, Radar, Ruderlagenanzeige, Sumlog, UKW-Funk
Mercury Vesselview - 9 Zoll Multifunktionsdisplay
Raymarine - Axiom 9 mit Real Vision 3D / Sonar
Raymarine - Quantum Radar
B&G - RS90S Funkgerät

Sicherheit

Suchscheinwerfer
Suchscheinwerfer vorne und hinten Nighthawk LED 9000 Lumen , Osram

Planen & Persenninge

Bimini-Top, Ganzpersenning
Heckpersenning

Zusätzliches Sonnensegel ausziehbar über Vorschiff

Komplette Persenning für Transport oder Lagerung

Steuerstandpersenning

Zubehör

Badeleiter, Badeplattform, Cockpitspüle, Decks Luke, Heckdusche, Radio, Sonnenpolster auf Vorschiff, Trailer, Warmwasseranlage, Wetbar
Bootstrailer Harbeck BT3500M Classic, mit Kielrollen und zusätzlicher Slipführung - 100km/h
Zulassungspaket

Fusion RA670 Soundanlage mit 5-Kanal Fusion Verstärker, 10" Subwoofer und 4 Hochleistungslautsprecher

Ankerkette - Länge: 50 m

Anker-Kettenzähler digital

Beschreibung

Inzahlungnahme möglich!

Absolut einmaliges Traumboot!!!

Überkomplett ausgestattete Pischel Ribline GTO 8,5 Nighthawk

Hinsichtlich ihrer Qualität
vergleichbar mit den Booten der Werften ZAR und PIRELLI

Die Ausführung in der Detailtiefe und hinsichtlich der Extras ist einzigartig in Pischels Historie!

Sofort verfügbar!

2x 225 PS, sehr schnell mit ca. 45 Knoten, guter Verbrauch

Die Ausstattung ist noch immer neuester Standard - es gibt nichts Neuere, auch nicht hinsichtlich der verbauten, nautischen Geräte

Das Boot hat folgende Sonderausstattung:

Sonderausführung Nighthawk
Komplettes Teakdeck
Edelstahlgeräteträger
Deckbeleuchtung LED
Unterwasserbeleuchtung
Polster Sonderfarbe und Sonderstickung
Kaffeemaschine
Außenboarder in Sonderfarbe
Zusätzliches Sonnensegel ausziehbar über Vorschiff
Fusion Soundanlage
Kabine - Doppelbett, WC, ausgekleidet in Original Alcantara, Sonderfarbe Blau
Suchscheinwerfer
Anker-Kettenzähler
Turbomax Kompressor elektrisch für Luft aufpumpen und ablassen
Heckpersenning
Steuerstandpersenning
Ganzpersenning
Unterwasserschiff mit Antifouling Avery Schutzfolie
Victron Wechselrichter
Victron Ladegerät
Bootstrailer Harbeck 3,5 t

In 2023 wurde das Unterwasserschiff komplett und sehr aufwendig für das Auftragen einer Antifouling Avery Schutzfolie oberflächenbehandelt

Im Februar 2026 neuer kompletter Service direkt bei Pischel - jedes Jahr frischer Service

Selbstverständlich keine Vercharterung

Verkauf lediglich wegen geplanter Vergrößerung

Yachtfinanzierung möglich. Gerne erstellen wir Ihnen ein Angebot.

Weitere Informationen zu unseren hochwertigen Gebrauchtyachten finden Sie unter:

www.jopp-boote-yachten.de

Wir freuen uns auf Ihr Interesse!

Kontakt



Verkäufer: gewerblich

Jopp - Boote & Yachten

Herr Siegfried Jopp

Telefon: +49.(0)30 / 365 04 776

Telefax: +49.(0)30 / 365 04 777

Mobil: + 49.(0)172 / 94 55 428

<https://www.jopp-boote-yachten.de>

info@jopp-boote-yachten.de