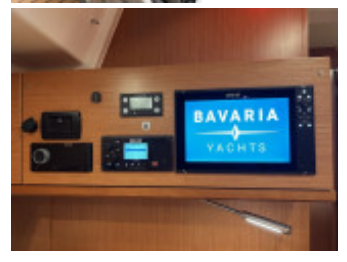


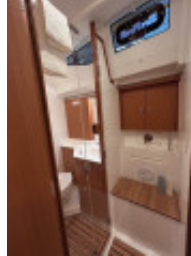
# Bavaria C57 Style

Bavaria (DE), Segelyacht, Vorführmodell, DE Giebelstadt

€ 760.000,-

MwSt. inklusiv





## Details

Baujahr: 2026  
Erstwasserung: 0  
Länge: 16,67 m  
Breite: 5,28 m m  
Tiefgang: 2.5 m  
Gewicht: 18157 kg  
Material Rumpf: GFK  
Motortyp: Yanmar 4JH110  
Motoranzahl: 1  
Kraftstoffart: Diesel  
PS/kW: 110 / 81  
Kabinen: 3  
WC/Nasszelle: 0  
Trailer: ohne Trailer

## Ausstattungen

### Ausstattung & Aufteilung

Teak im Cockpit

### Pantry

Backofen, Spüle

### Technik

Anker, Batterieladegerät, Bug-Ankerwinde, Landanschluss 230 Volt, Inverter, Batterie

### Navigation

Autopilot, Echolot, GPS, Kartenplotter, Kompass, Radar, Sumlog, UKW-Funk, Windmessenanlage, AIS aktiv

### Sicherheit

Navigationslichter, Rettungsinsel

### Zubehör

Badeleiter, Badeplattform, Cockpittisch, Druckwasseranlage, TV, Radio

# Beschreibung

## SAIL READY PACK "STYLE" (SP)

Bugstrahlruder, Tunnel, inkl. zusätzlicher Batterien 2 x 95 Ah / 12 V, AGM

Teak auf dem Cockpitboden

Batterieerweiterung, 6 x Service Batterien 95 Ah / 12 V, AGM

inkl. Batterieladegerät 60 A und 40 A, (anstelle 4x Service Batterien 95 Ah / 12V, AGM, und Batterieladegerät 60 A)

Relingsdurchstieg, beidseitig

Ankerwinde, elektrisch

Anker, 32 kg mit Kette (10 mm, 75 m), verzinkt

Indirekte Beleuchtung im Salon

Verdunkelungen für Rumpf und Decksfenster

Verdunkelungs- und Insektennetz für Luken im Salon und in den Kabinen

Deckslüfter, 2 x, auf Decksluken im Salon

LED Beleuchtung im Salon und Kabinen

Mooring Kit (8 Fender und 4 Festmacherleinen)

Ambiente Beleuchtung im Salon und Kabinen, dimmbar

Dunstabzugshaube in Pantry

Fallwischen, 2 x, Größe 65, manuell

Cockpittisch mit kleinem Staufach, 2 x, elektrisch absenkbar

Cockpitdusche mit Kalt- und Warmwasser

Mobil cockpit table light.

Bugstrahlruder, ausklappbar, inkl. zusätzlicher Batterie 2 x 95 Ah / 12 V, AGM

Fallwischen, 2 x, Größe 65, elektrisch

NAVIGATION PACKAGE "PREMIUM"

GFK Geräteträger (1 x je Steuerstand)

Instrumentendisplay, 4 x B&G Triton<sup>2</sup> im Cockpit; mit B&G Windmesser und

DST800 Geber für Geschwindigkeit, Tiefe und Temperatur

Kartenplotter, 2 x B&G Zeus<sup>3</sup>S 9"

UKW-Funk, B&G V60 mit integriertem AIS Empfänger am Kartentisch

UKW-Funk, B&G H60 kabellosem Handhörer

Autopilot B&G inkl. Kompass

Autopilot B&G inkl. Autopilotbedienpanel am Steuerstand stb

Autopilot B&G inkl. WR10 kabelloser Fernbedienung

Radar B&G Halo 20+

AIS transponder, B&G NAIS-400 class B transponder

ENTERTAINMENT PAKET

Radio Entertainmentsystem, Fusion MS-RA770 Apollo, mit DAB+ und

2 Lautsprechern im Salon

Fernbedienung Fusion ERX400 Apollo mit 2 Lautsprechern im Cockpit

TV Vorbereitung im Salon, inkl. Liftmechanismus

Motorsteuerung, elektrisch, montiert am Steuerstand, stb

Faltpropeller, 3-flügelig

Heckstrahlruder inkl. Batterie 2 x 95 Ah, klappbar

D3: 2 Achterkabinen, Doppelkabinen achtern, inkl. separater Nasszelle

E2: Dinghi-Garage, groß, in Längsrichtung

Salontisch, absenkbar, elektrisch, umbaubar zum Doppelbett, inkl. Polsterauflage

Fußboden, mit integriertem Staufach im Salon, Ocean Line

Arbeitsplattenoberfläche in Pantry Crispy Milk

Polster „Opus“ im Salon, Kunstleder

Kaltschaummatratze mit Memory-Top, für alle Kojen, 3 Kabinen

Cockpitpolster inkl. Rückenpolster

Steuerrad, GFK,

Kompressor-Kühlschublade in der Wetbar, 20 L

BBQ (Gas) mit Spüle und Wasserhahn in der Wetbar

Ausstiegsleiter am Relingsdurchstieg

Sitze Heckkorb, faltbar

Tendersystem (inkl. Rollen und elektrischer Ankerwinde mit Gurt)  
Funkfernbedienung für Badeplattform  
12 V Luftkompressor im Heck für Dinghi und Toys  
2 Mittschiffsklampen, Edelstahl  
Bugschutz für Anker in Edelstahl  
Rollmast auf Deck mit 2 Salingen  
Maststufe  
Salingslichter, 4 Stk.  
Genuaschienen mit Schlitten  
Genua Winschen, 2 x, Größe 65, elektrisch  
WC elektrisch in Bugkabine  
WC elektrisch für Achterkabine  
Kühlschrank in Pantry  
Kühlschublade mit Gefrierfach in der Pantry 160 L  
Klimaanlage inkl. Heizfunktion, 2 Einheiten für Vorschiffskabine & Achterkabinen  
Klimaanlage inkl. Heizfunktion, 16.000 BTU, 2 Einheiten für Salon  
Inverter 2.500 W, 230 V  
Dieselgenerator 8,0 kW, 230 V  
Frischwasserlandanschluss  
Abdeckungen für den Cockpittisch  
Steuerradabdeckungen  
Kiel nicht montiert

## Kontakt



Verkäufer: gewerblich

**MOLA Yachting**

Hannes Niessen

Telefon: +49(0)38391432-0

Telefax: +49(0)38391432-11

Mobil: +49(0)171 / 7723 658

<https://www.mola.de>

[info@mola.de](mailto:info@mola.de)