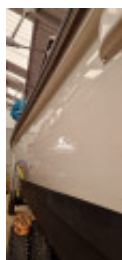
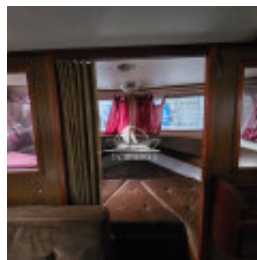
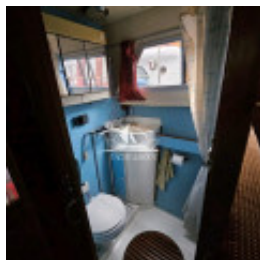


Princess 32

Princess (GB), à Moteur, Yacht d'occasion, DE Bleckede

€ 35.000,-

TVA inclus



Détails

Année de construction: 1975
Première mise à eau: 1975
Longueur: 9,75 m
Largeur: 3,05 m m
Tirant d'eau: 0.9 m
Hauteur de plafond: 1.90
Poids: 5300 kg
Matériau Coque: GRP
Type de moteur: Volvo Penta
Nombre de moteurs: 2
Type de carburant: Diesel
CV/kW: 148 / 109
Heures de service: 500
Cabines: 2
Couchettes: 5
Toilettes / salle d'eau: 2
Trailer: without Trailer

Équipement

Pantry

Four, Évier

Technique

Ancre, Pompe de cale électrique, Cabestan avant, Prise de quai 230 volt, Installation solaire pour le chargement de batterie, Inverter, Battery

Navigation

Échosondeur, Compas, Radio VHF

Sécurité

Extincteurs, Feux de navigation, Corne de brume, Bastingage, Projecteur orientable

Accessoires

Échelle de bain, Lecteur de CD, Installation hydraulique, Radio, Trimmers, Système eau chaude, Speaker

Description

Contact

YACHT & BOOT
VERKAUF BERATUNG EXPERTISE

Vendeur: commercial
Yacht und Boot

Michael Mahlo
Téléphone: +49 30 123 6 9595
Mobile: +49 171 5824541

<https://www.yachtundboot.de/>
info@yachtundboot.de

© BoatNet 1996-2026 <https://www.boatnet.de/>