

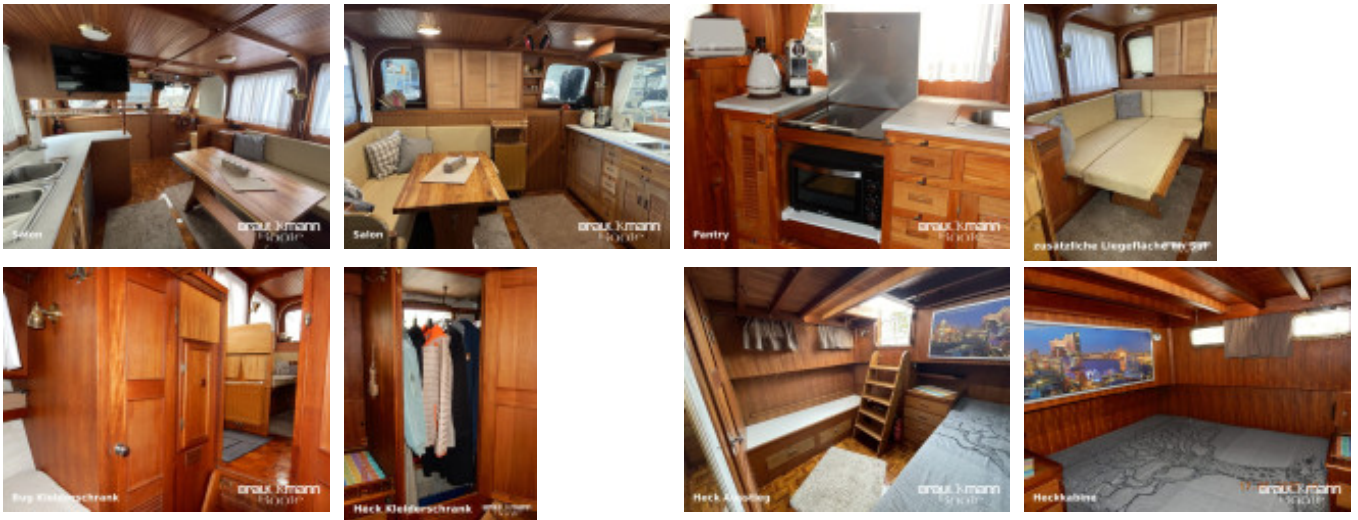
AMS Marine Yachten AMS Trawler 40 Klassik

AMS Marine Yachten, Motoryacht, Gebrauchtyacht, DE Travemünde

€ 129.000,-

MwSt. inklusiv





Details

Baujahr: 1979
 Erstwasserung: 0
 Länge: 12,80 m
 Breite: 4,28 m m
 Tiefgang: 1.20 m
 Stehhöhe: 1.95
 Gewicht: 16000 kg
 Material Rumpf: GFK
 Motortyp: Ford
 Motoranzahl: 2
 Kraftstoffart: Diesel
 PS/kW: 120 / 88
 Betriebsstunden: 5
 Kabinen: 5
 WC/Nasszelle: 0
 Trailer: ohne Trailer

Ausstattungen

Beschreibung

Das Schiff ist in einem Top gepflegten und gewarteten Zustand.
 Der super schöne Sommerliegeplatz in Travemünde ist für 2026 bezahlt und ist bis Ende der Saison enthalten.
 Winterliegeplatz in einer Thermohalle in Grünendeich/Elbe steht weiter zur Verfügung.

Details:

AMS Trawler, 40", B=4,28m, L=12,55m, T=1,20m,
 Bj. 1979, GFK,
 2x Ford Lehmann Motore, je 120 PS, 6,25 Ltr. Hubraum, 6 Zyl.
 Reisegeschw. 6,8 Kn bei 1.400 Upm verbraucht dabei 3,5 ltr. pro Std. pro Motor,
 Bug- und Heckstrahlruder, Sidepower, elektronisch regelbar mit Funkfernbedienung,
 Hydraulik Ruderanlage,
 elektr. Ankerwinde, 60m Kette 10mm, Funk und Kabel Bedienung,
 Navigationsbeleuchtung,
 2x Plotter Raymarine 12", Axiom, Down Vision, Fischfinder, etc.
 Autopilot mit Funkfernbedienung,
 Radar Raymarine Quantum 2,
 Orig. Plath Kompass,

Simrad UKW Funk mit Tochter für Fly,
Mörer Wetterfunk Empfänger,
Fern/Such- Scheinwerfer mit Fernbedienung,
3x Sonnenrollos (Goldfolie) an Windschutzscheiben,
Onan Generator 4 KW,
Mastervolt Trenntrafo, Umformer, Regelungen 12V + 230V,
Sicherungsschrank für 230V und 12V Stromkreise,
Batterie Hauptschalter, 2x, für Starter- und Verbraucherbatterien getrennt,
alle Lampen auf LED umgerüstet,
Bildschirm und Kameras für Motorraum und Mast,
diverse Feuerlöscher,
Dieseltanks 1.600 ltr.
Frischwassertanks 1.000 ltr.
Fäkalientank 120 ltr.
Dieselheizung mit Heizkörpern (Wintertauglich),
fließend kalt- und warm Wasser,
elektronisch geregelte Frischwasser Druckpumpe,
zwei Bilgepumpen,
SAT TV Dome am Mast,
elektrische. Winde für Mast legen und richten,
kompl. Steuerstand auf Fly,
Fly mit Sitzbank, Lounge Polstersitzecke, viel Stauraum, Bimini Top,
Komplette Schutzpersenning für Fly Abdeckung,
Kombüse mit Ceran Herd, Backofen, Spüle, Dunstabzugshaube, Waeco 12V Kompressor Kühlschrank, 12V
Kühltruhe,
Salon Polster Eckbank, Teakholztisch zur Liege umbaubar, Fernseher,
Schränke, Schubladen,
Eignerkabine mit Doppelbett und Einzelbett, Kleiderschrank, div. Schubladen, Heckausgang,
Eignerbad mit elektr. Frischwasser WC, Dusche, Handwaschbecken, Wandschrank, Schubladen,
Bug Kabine mit zwei Kojen, Kleiderschrank, div. Schubladen, Dachluke
Bug Bad mit elektr. Frischwasser WC, Handwaschbecken, Wandschrank, Schubladen (Dusche ist demontiert),
Alu Mast mit Baum und Segel (Stützsegel),
am Mast montiert: UKW Antenne , Radar, TV-Dome, Radar Reflektor,
Anker- und Toplicht, drei Deckstrahler, Rückfahrkameras, Flagleinen.
Schlauchboot und Suzuki AB sind ebenfalls enthalten.
Das Schiff wird komplett mit allem Zubehör übergeben.
Ich besitze die Nanuk seit Mai 2016.
Seit dem ist das Schiff komplett überarbeitet worden.
Ich habe 6 dicke Ordner an Dokumentationen.
Alleine die Quittungen/Rechnungen füllen zwei Ordner.
Kein Wartungsstau,keine Osmose. Wartungsarbeiten und Antifouling im März 2026 fertig.
Die wichtigsten Umbauten und Refit Arbeiten sind im Textteil aufgeführt. Jedoch weder Fotos noch Beschreibungen
können den tatsächlichen Zustand wiedergeben.

Kontakt



Verkäufer: gewerblich
Brauckmann Boote GmbH

Telefon: 0049 (0)3381890660
Telefax: 0049 (0)3381890662
Mobil: 0049 (0)1723068886

<https://www.brauckmannboote.de/>

info@BrauckmannBoote.de

© BoatNet 1996-2026 <https://www.boatnet.de/>